



NA SENDA DE DARWIN

Concurso para estudantes do 10^o ao 12^o anos

SETEMBRO 2008 / MARÇO DE 2009

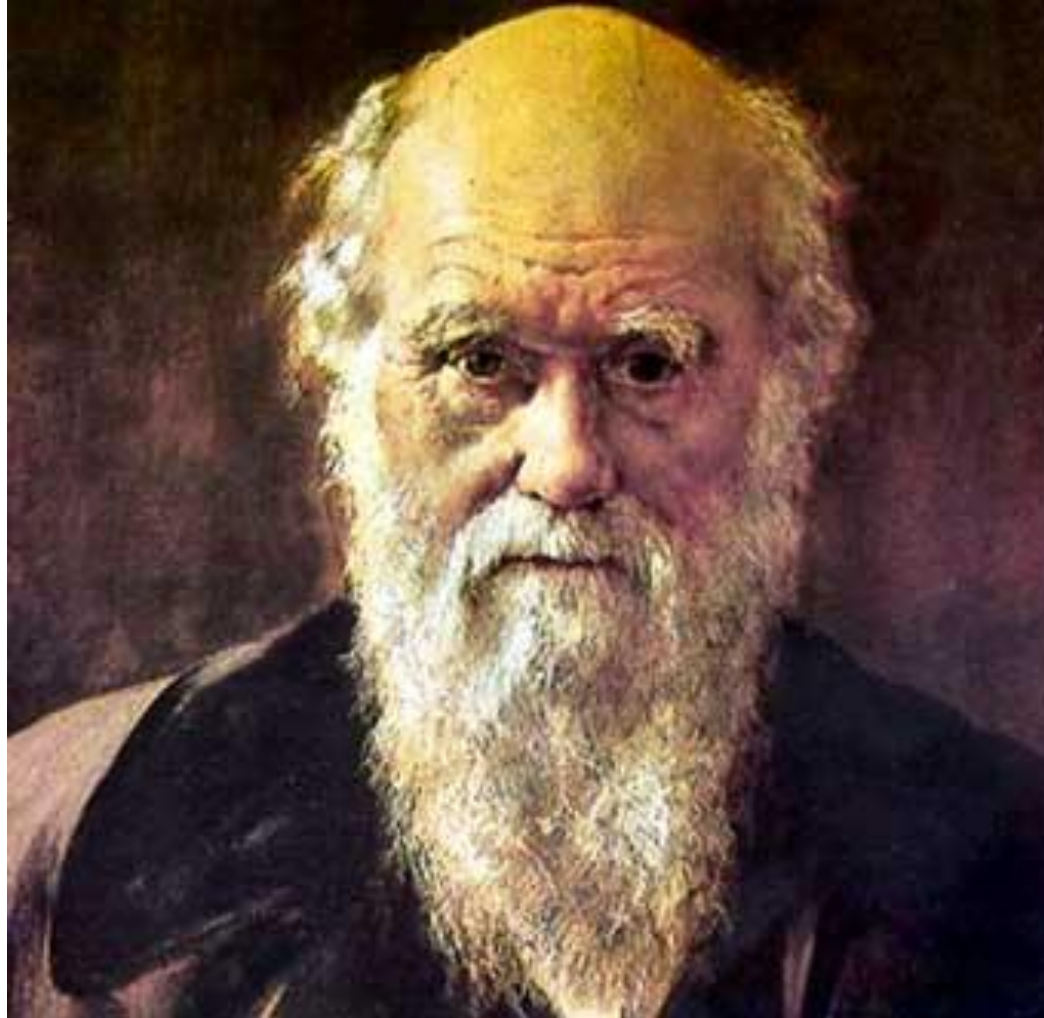
Responde aos desafios
e participa numa
expedição às Galápagos!

Inscribe já a tua equipa!

Consulta em www.cienciahoje.pt

- desafios do concurso
- regulamento
- formulário de participação

Charles Robert Darwin



A viagem do Beagle





Trabalho do Mês de Setembro

“Sabe quem foi Charles Darwin?”

Vídeo

<http://www.zappiens.pt/video.php?cat=84&id=317>



Trabalho do mês de Outubro

“O que Darwin viu nas Galápagos?”

Artigo

<http://www.cienciahoje.pt/index.php?oid=28138&id=7>

Prova do Mês de Novembro

“Um dia a bordo do Beagle”

Vídeo

<http://www.zapiens.pt/video.php?id=542>



Prova do Mês de Dezembro

“Chegada de Darwin a Londres”

Áudio

<http://www.cienciahoje.pt/28694>

Prova do Mês de Janeiro

“Explica-me a origem das
espécies como se eu fosse muito
Burro”

Artigo

<http://www.cienciahoje.pt/index.php?oid=29177&id=42>



Prova do Mês de Fevereiro

“O julgamento de Darwin”

Vídeo

<http://www.zappiens.pt/video.php?id=791>

Vencedores Regionais do concurso

“Na Senda Darwin”





Final Nacional

O Júri





Prova Final

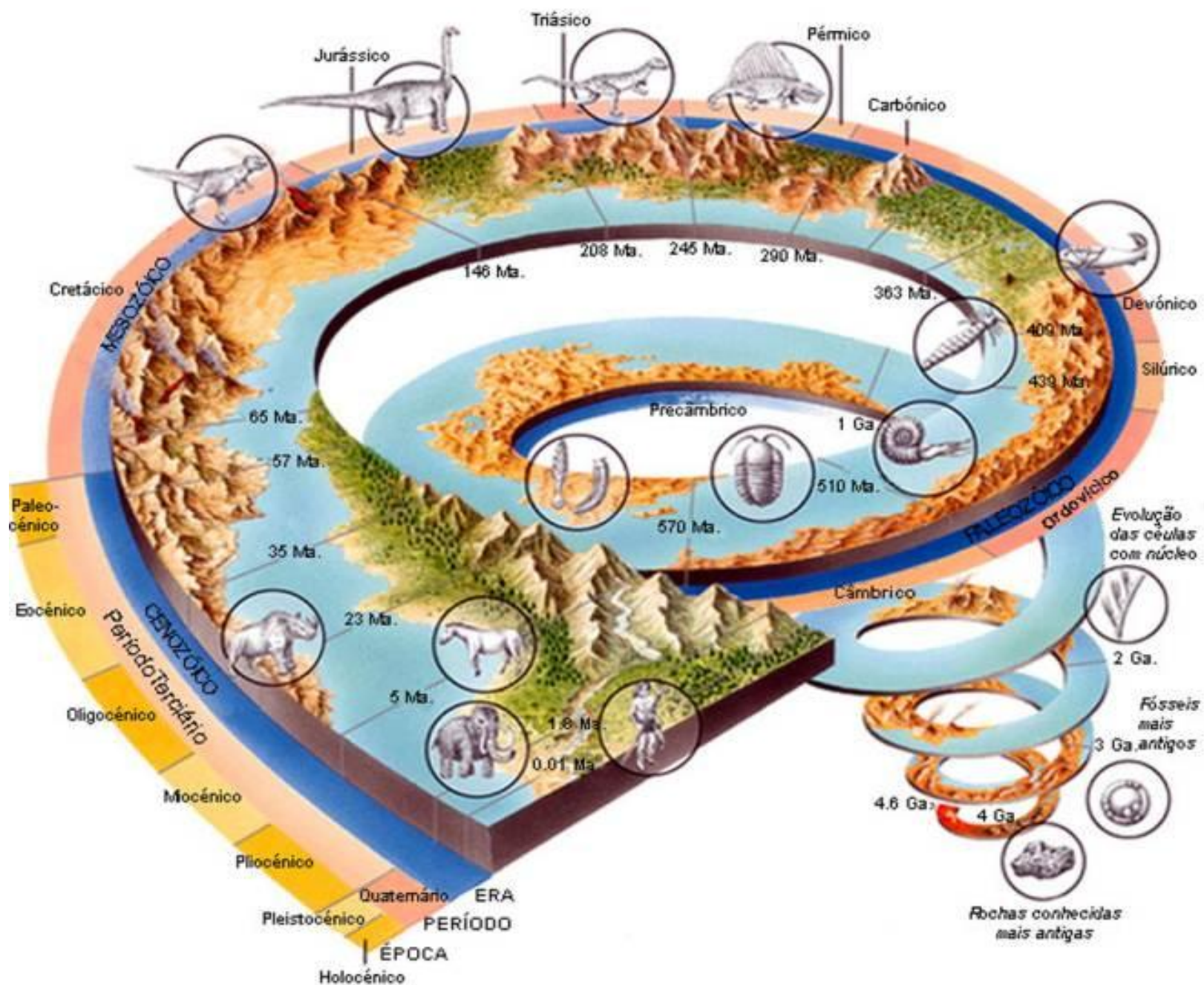
“A extinção das espécies e os problemas ambientais”

Tema defendido na final - Figueira da Foz

http://www.cvtv.pt/home/pesquisa.asp?id_video=257&id_tag=8

Madeira e Darwin





Ocupação antrópica



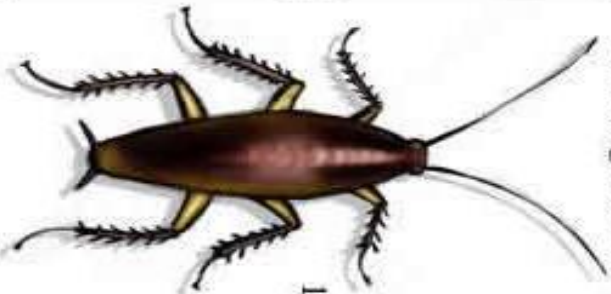
Espécies que se adaptaram: Baratas

Periplaneta americana



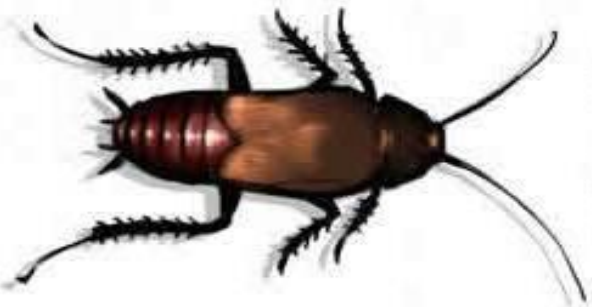
4 cm

Blattella germanica



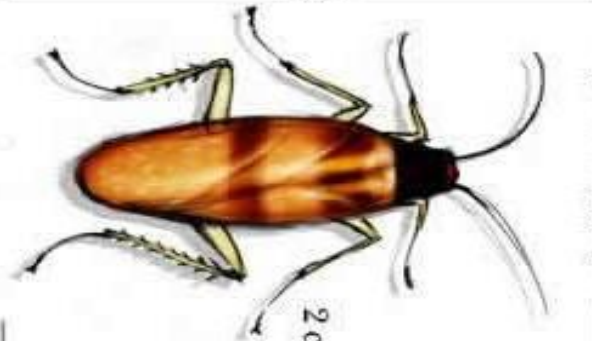
1.9 cm

Blatta orientalis



3.2 cm

Supella longipalpa



2 cm

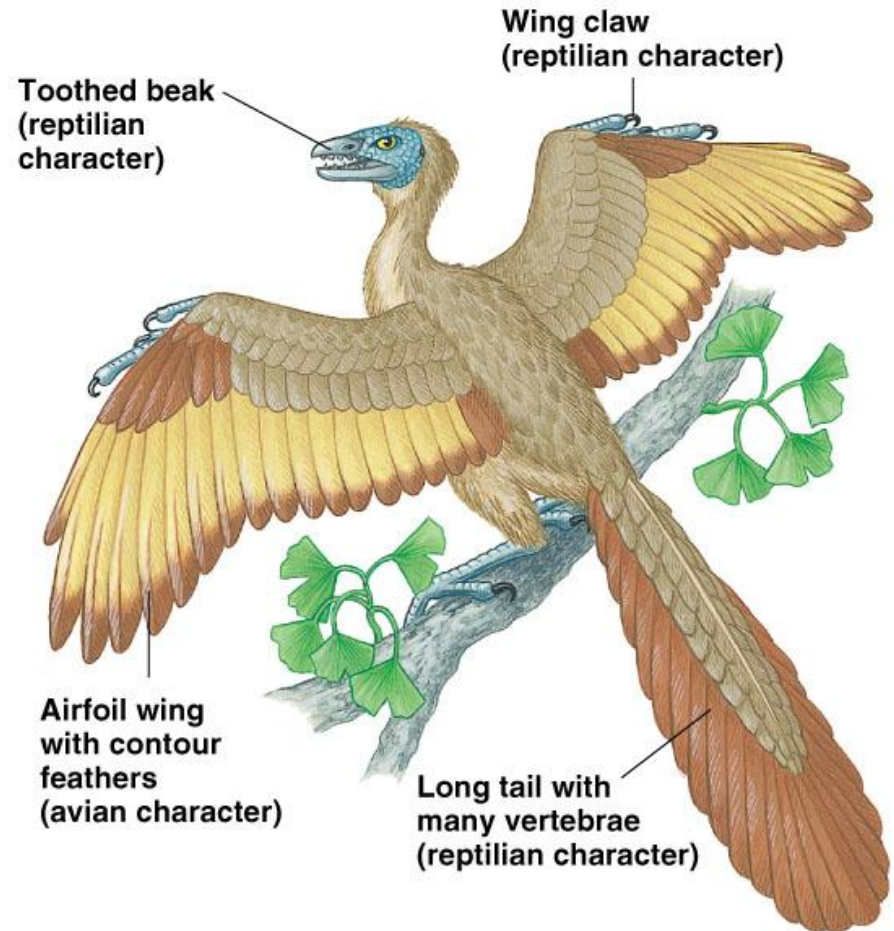
Fueguianos



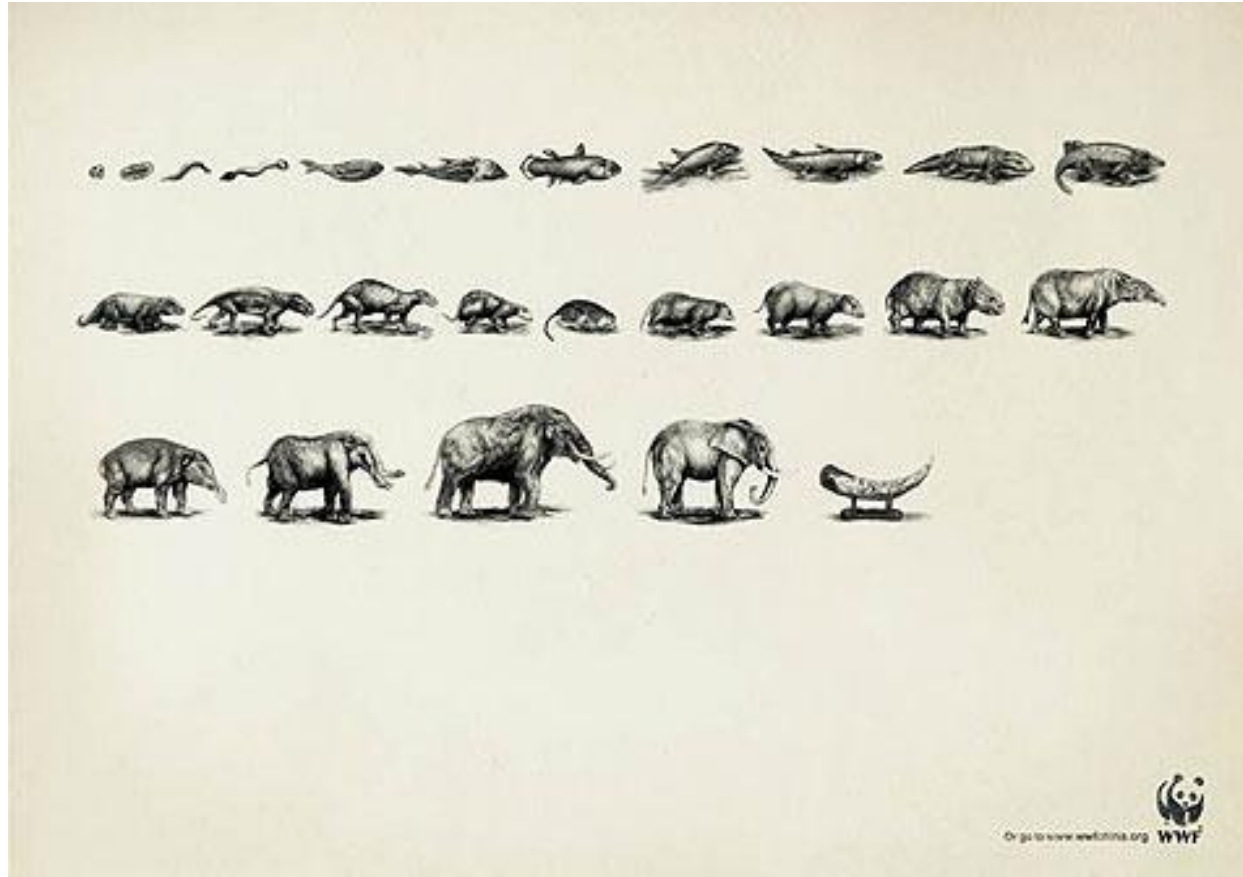
Espécies que não se adaptaram: Foca-monge



Fóssil de Archaeopteryx



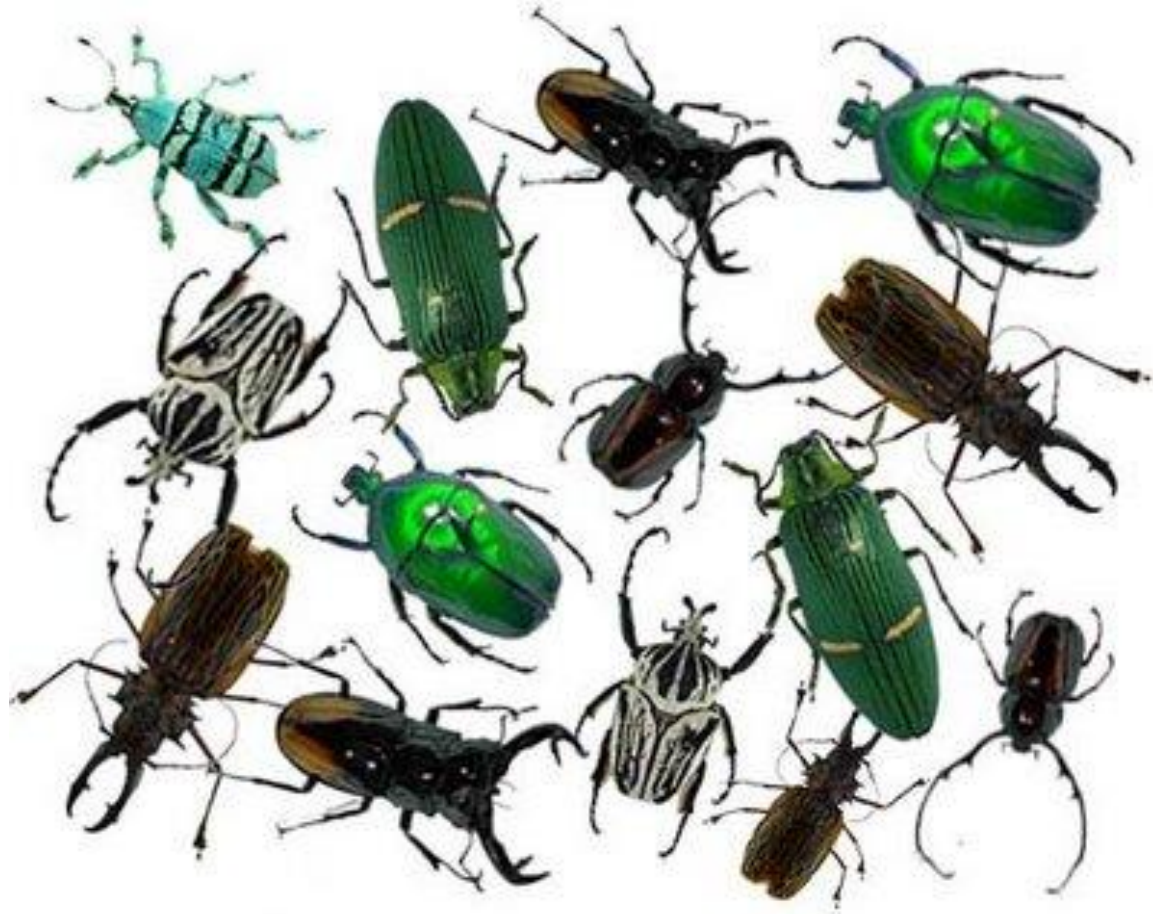
Extinção acelerada pelo Homem



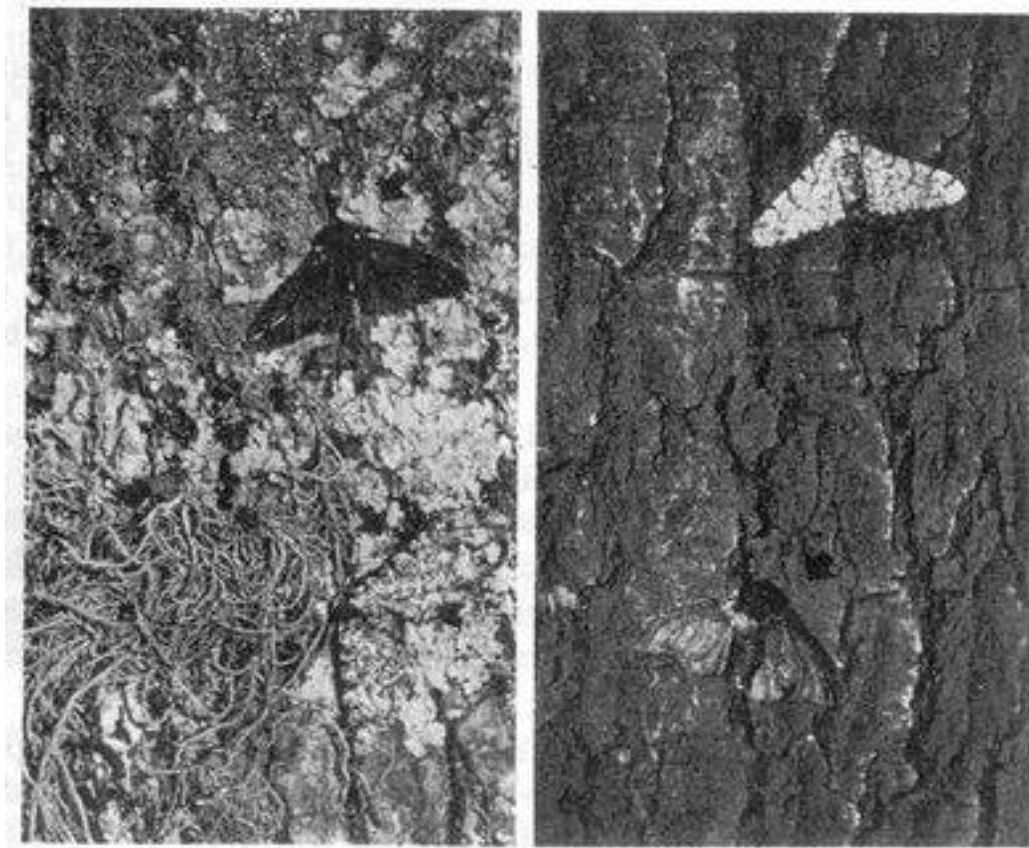
Extinção acelerada pelo Homem



Seleccção natural: Escaravelhos



Seleccção acelerada pelo Homem: Borboletas



Revolução Industrial



Alterações Climáticas



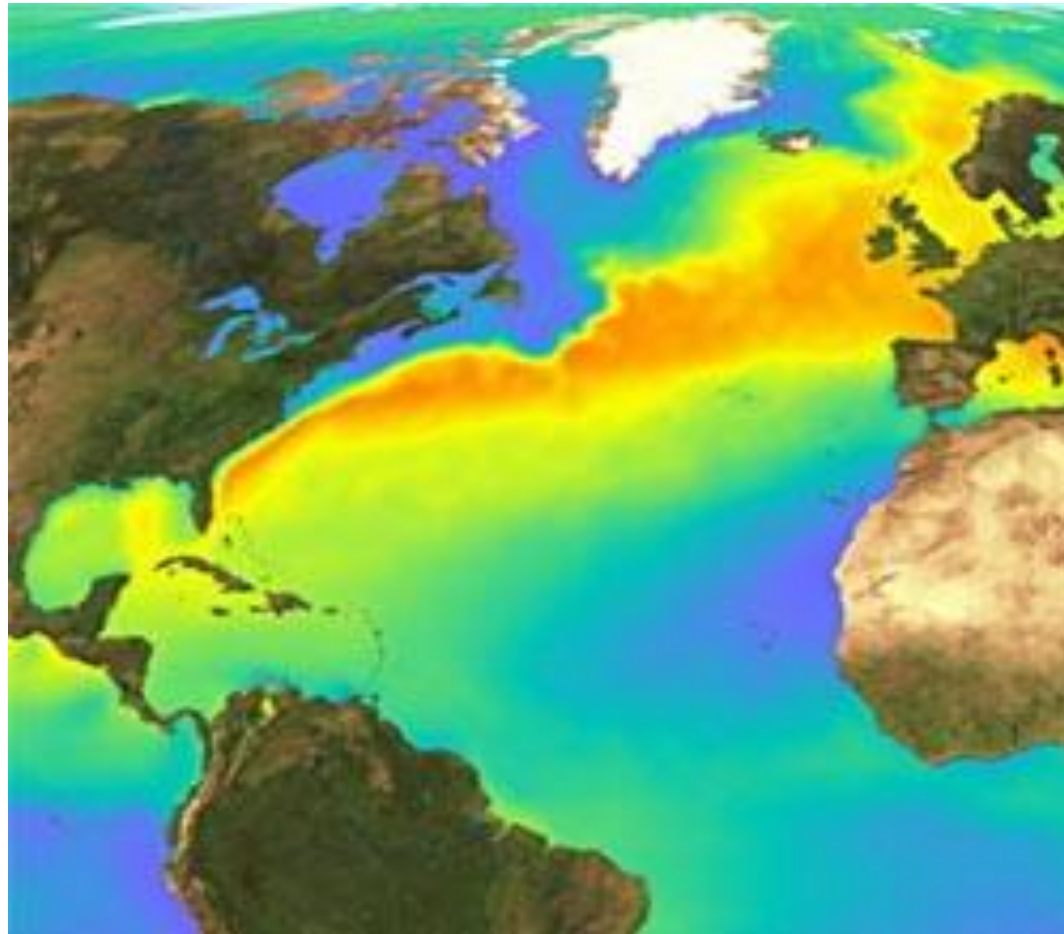
Incêndios



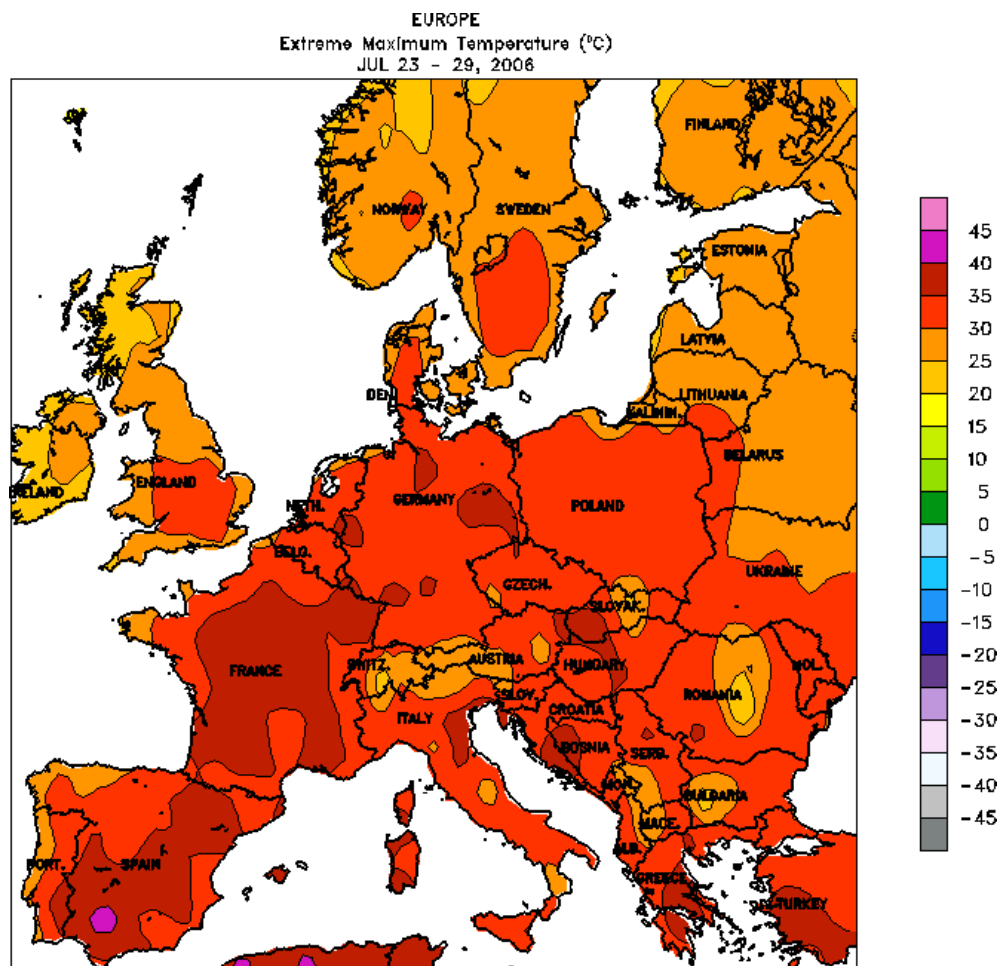
Espécies Dizimadas



Corrente do Golfo



Onda de Calor



CLIMATE PREDICTION CENTER, NOAA
Computer generated contours
Based on preliminary data



Furacões



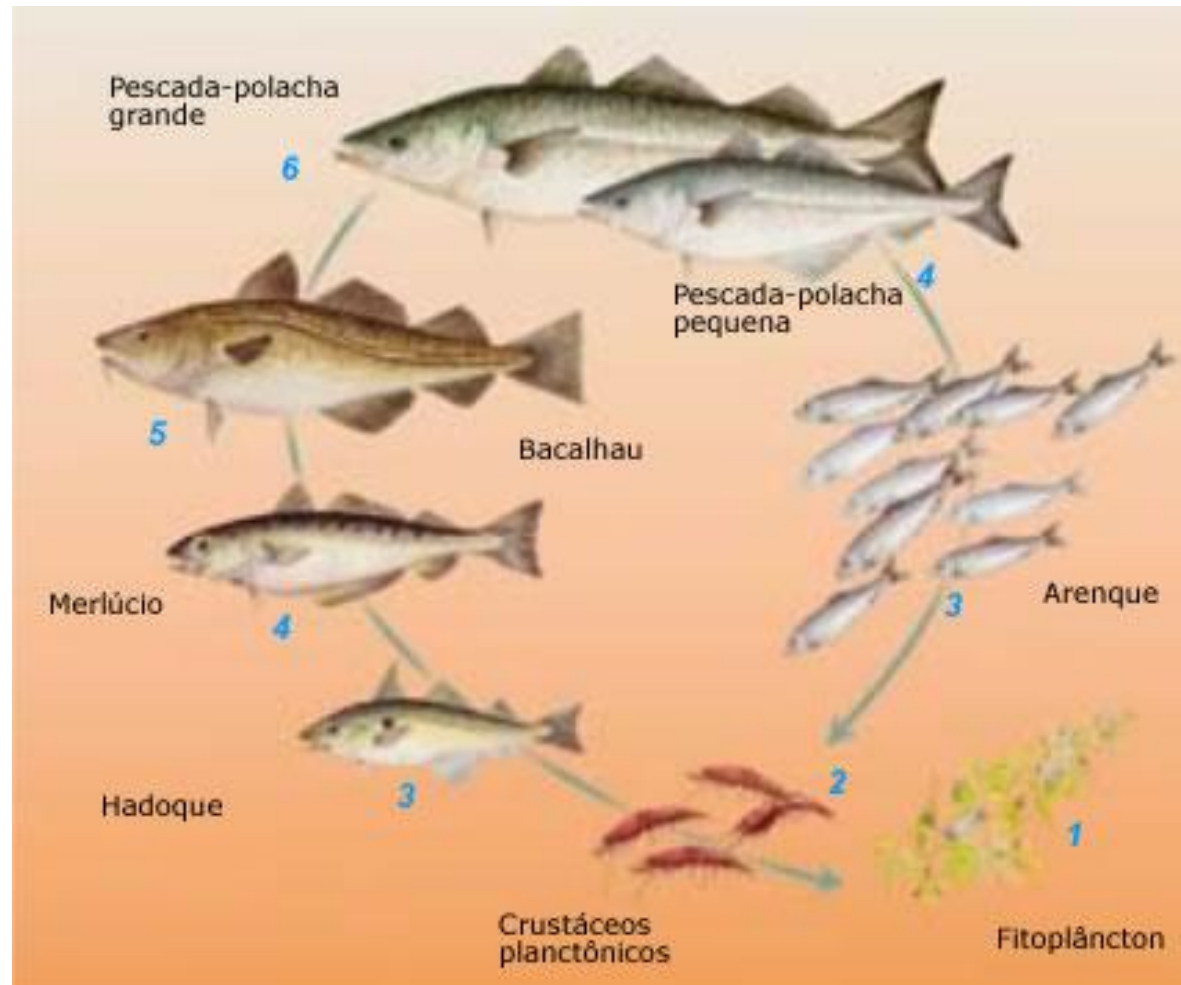
Consequências para o Homem



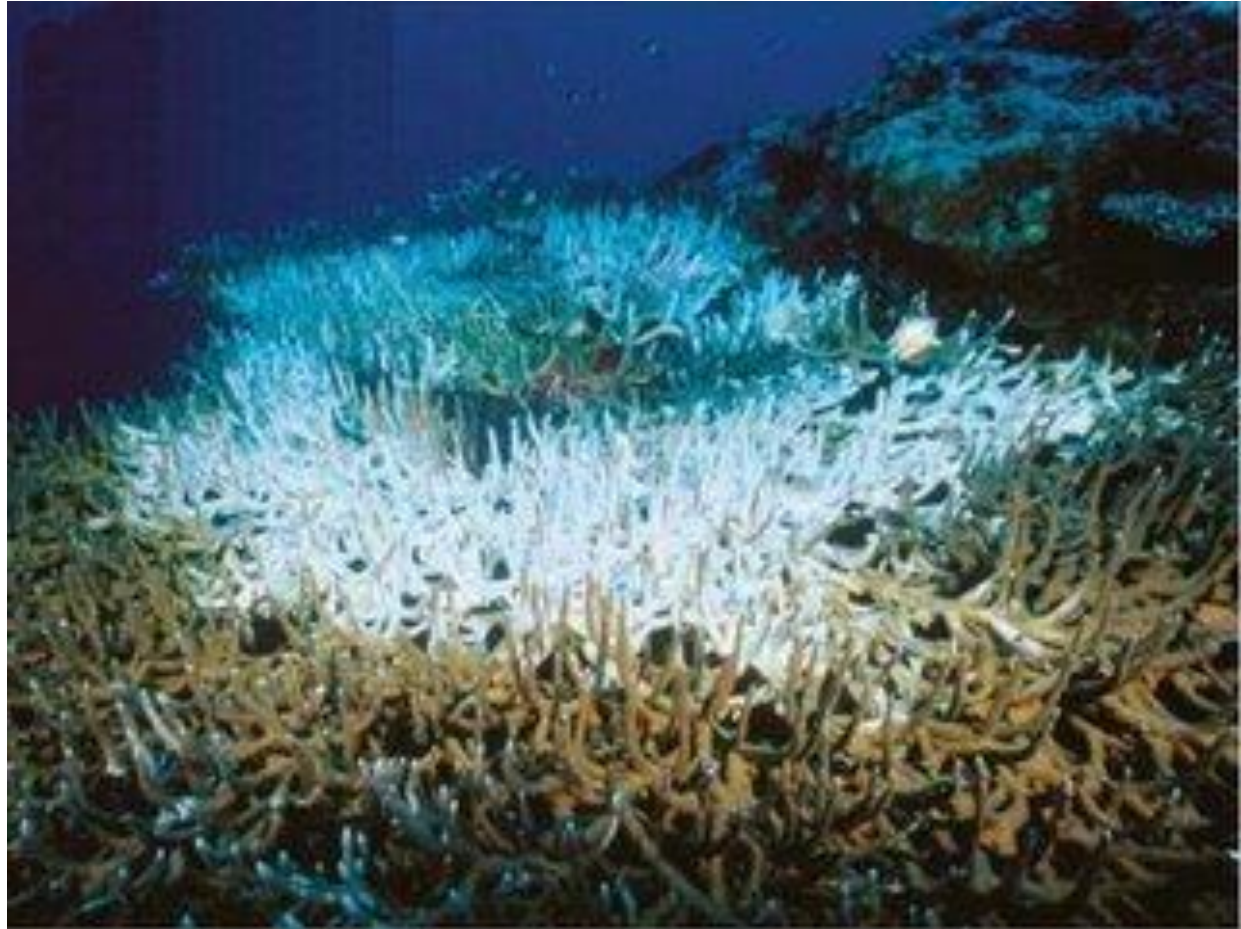
Adaptação das espécies



Cadeia Trófica Marinha



Corais



Ocupação Antrópica



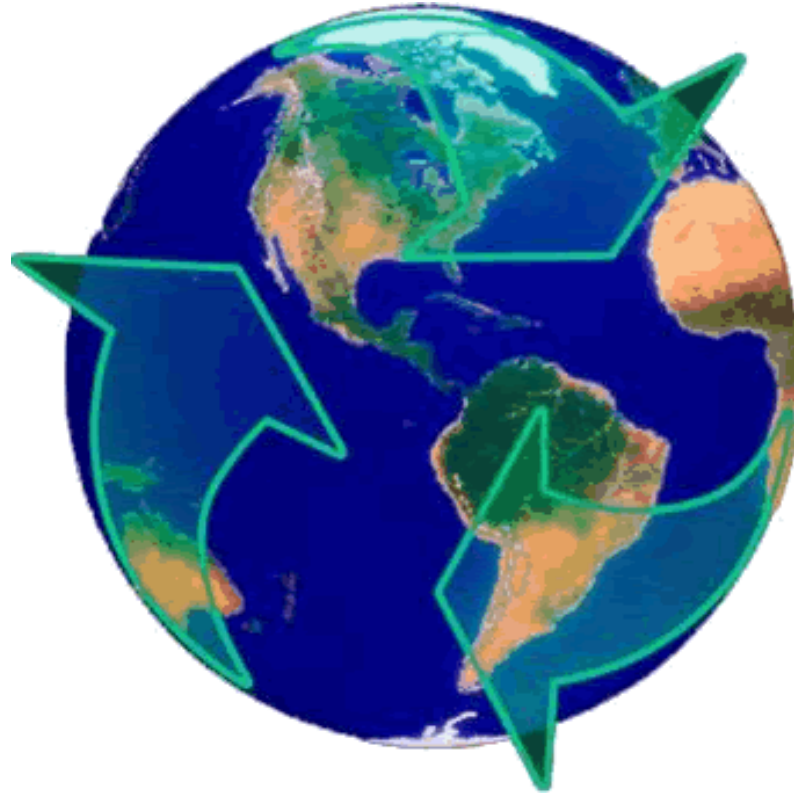
Urso Polar



Resolver o problema



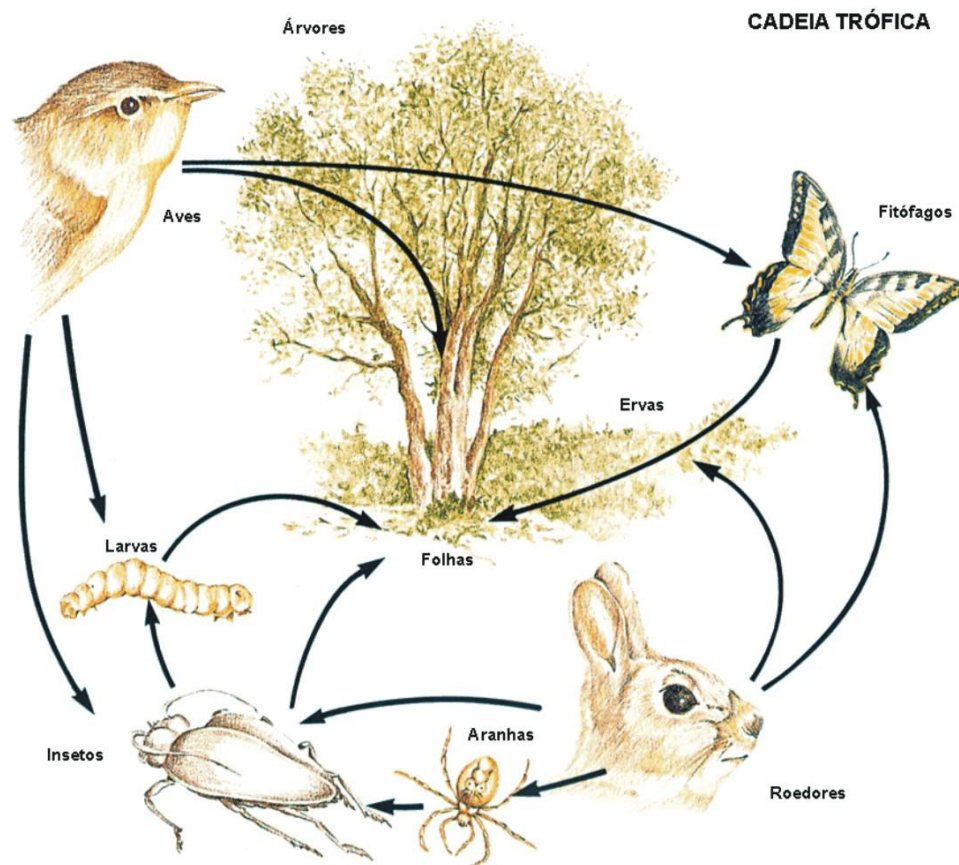
3 R's



Reflorestação



Não interromper as cadeias tróficas



Vamos devolver o poder à Natureza

