

www.evalue.pt

13 de Março de 2010

Cálculo Pegada Carbónica

Caso de estudo CarbonoZero[©]

Raquel Real | rreal@evalue.pt



economia do carbono

economia e gestão da energia

responsabilidade ambiental

mobilidade nas empresas

www.evalue.pt



mercado voluntário de carbono

1: quantificar

2: reduzir

3: compensar

4: comunicar

www.carbono-zero.com

<https://loja.carbono-zero.com>



Business Update
Reuters business newsletter, your daily business coverage.
[Subscribe >](#)

Call over 220 countries from the U.S. for less
Wireless to the U.K. now just 8 cents per minute*.

[LEARN MORE](#)

*CERTAIN RESTRICTIONS APPLY. **APPLIES TO CALLS MADE TO A LANDLINE IN THE U.K.

You are here: [Home](#) > [Business & Finance](#) > [Industry Summits](#) > [Article](#)

China grim on prospects for climate pact

Mon Oct 6, 2008 6:29am EDT

[Email](#) | [Print](#) | [Reprints](#)

[\[-\] Text](#) [\[+\]](#)



By Chris Buckley and Emma Graham-Harrison

BEIJING (Reuters) - Negotiations seeking a global pact to tackle global

Telegraph.co.uk

[Home](#) [News](#) [Sport](#) [Finance](#) [Lifestyle](#) [Comment](#) [Travel](#) [Culture](#) [Technology](#) [F](#)

[UK](#) [World](#) [UK Politics](#) [Celebrities](#) [Obituaries](#) [Weird](#) [Earth](#) [Science](#) [Health News](#) [Educa](#)

[Earth News](#) [Copenhagen Climate Change Conference](#) [Environment](#) [Wildlife](#) [Outdoors](#) [Pic](#)

HOME > EARTH > EARTH NEWS

Wind turbines on new carbon neutral schools

Wind turbines and solar panels will be popping up on schools across the country as part of a Government drive to educate children about climate change.

By Louise Gray, Environment Correspondent
Published: 2:17PM GMT 28 Jan 2010

[Share](#) | [f](#) [t](#) [v](#)

[Digg](#) [submit](#)

Tuesday Oct 7 2008
All times are London time

[SEARCH](#)

FT.com
FINANCIAL TIMES

HOME [UK](#)

[FT Home](#) > [UK](#)

- Home **UK**
- US | Europe | Asia
- World
- US & Canada
- Europe
- UK
- Asia-Pacific
- Middle East
- Africa
- Americas
- International economy
- Companies
- By sector
- By region
- Markets
- Equities

Winter Olympics 2014: Sochi hopes climate will remain benign

By Charles Clover
Published: September 30 2008 08:21 | Last updated: September 30 2008 08:21

The winter Olympics to be held in Sochi, southern Russia, in 2014 are meant to constitute an unveiling ceremony for Russia's post-communist transformation equivalent to the role of the Beijing summer games this year as a showcase for the New China.

It is one of the biggest investment priorities for the Russian government. According to official figures, which are likely to be out of date already, Rbs314bn (\$12.5bn) roubles in investment is planned, including Rbs119bn from private sources, the rest to be made up out of the federal budget.

[Watch](#) One-Minute World News



News Front Page



- Africa
- Americas
- Asia-Pacific
- Europe
- Middle East
- South Asia
- UK**
- England
- Northern Ireland
- Scotland
- Wales
- UK Politics

Last Updated: Tuesday, 18 December 2007, 11:01 GMT

[E-mail this to a friend](#)

[Printable version](#)

Carbon neutral new schools plan

Energy-saving and eco-friendly school building projects have been announced as part of the government's drive for new schools to be carbon neutral.

England's Schools Secretary Ed Balls has announced 200 projects, costing £110m over three years.

These will include using greener technologies such as wind turbines, solar power and biomass boilers.



Schools are being encouraged to use greener energy



G8 Disappointment at G8 over climate change

08/07/09 16:13 CET

The following article has been retrieved from the archive and no longer contains the original video.

Campaigners have been warning the G8 of catastrophic consequences if they fail to act on climate change.

Yesterday China and India blocked efforts by some nations to sign up to a target of halving world greenhouse gas emissions by 2050.

There is agreement that world temperature rises need to be limited to two degrees celsius, but many say that is not enough.

European Commission President Jose Manuel Barroso said: "A key part of the solution will be financing, fighting against climate change. We will come forward with proposals in good time on financing and we are ready to play our full part. As the largest contributors to past emissions, developed countries have a special responsibility to take the lead, but this is not going to be enough. Emerging economies, for example, where there

- LATEST WORLD NEWS
- [Barack Obama confirms G8 engagement](#) 10/07 16:13 CET
 - [Obama and Gaddafi shake hands at G8 dinner](#) 10/07 13:43 CET
 - [Urumqi mosques closed for Friday prayers](#) 10/07 12:49 CET
 - [No breakthrough in Honduras talks](#) 10/07 12:49 CET
 - [Questions remain about](#)

London **23°/13°**
More Weather...

no comment tv
www.youtube.com/nocommenttv [click!](#)

RSS
CURRENTLY ON AIR
[Travelling for business across Europe & beyond...?](#)

A marca de referência do mercado voluntário de carbono em Portugal. Uma solução integrada, com serviços especializados de quantificação, gestão e compensação de emissões de gases com efeito de estufa, e programas de comunicação à medida das organizações.

ex. ESCOLA

1: quantificar



Conhecer a realidade da Escola, traçar o perfil de emissões

2: reduzir



Definir metas de redução de emissões e criar um programa de acção com medidas que permitam o seu cumprimento, envolvendo alunos, professores, funcionários, pais...

3: compensar



Alcançar a neutralidade climática através da compensação das emissões inevitáveis

4: comunicar



Reportar os esforços de cumprimento, reforçando o papel educativo da Escola na sociedade

1: Quantificar Emissões

- Metodologia *GHG Protocol*
 - contabilizadas as emissões directas [âmbito 1] e indirectas [âmbito 2]

ex. ESCOLA

[âmbito 1] : combustão fixa (ex. caldeiras de aquecimento) e veículos propriedade da escola (ex. autocarros)

[âmbito 2] : consumo de electricidade

[âmbito 3] : tratamento de resíduos; deslocações pendulares dos professores, funcionários e alunos; outras deslocações (ex. visitas de estudo)

- Dados de actividade específicos para cada projecto
- Factores de emissão IPCC adaptados a Portugal

2: Reduzir Emissões

- Identificar as principais fontes de emissão e prioridades de acção
- Estabelecer metas de redução
- Definir e implementar medidas que reduzam as emissões

ex. ESCOLA

- **medidas comportamentais** : “*educar para reduzir*”, através da definição e comunicação de boas práticas à comunidade escolar

=> induzem reduções fora das fronteiras da escola

- eficiência energética (iluminação, equipamentos...)
- energias renováveis (água quente solar)
- gestão da mobilidade (incentivar o *carpooling* e a mobilidade suave)
- gestão de resíduos (reutilização de materiais, reciclagem)

- Análise custo-eficácia
- Monitorizar o progresso

3: Compensar Emissões Inevitáveis



- Projectos de compensação de emissões
 - (agro-)florestais
 - tecnológicos
 - em Portugal, ou no *RM*
- Standards para geração créditos
- Verificação externa independente



VER+ Standard



CDM



Code of Good Practice for Voluntary Carbon Offsetting



The Greenhouse Gas Protocol Initiative
The foundation for sound and sustainable climate strategies



ISO 14064-2 – Project reporting

4: Comunicar a Acção

- Diferenciar a oferta (produtos, serviços)
- Conquistar novos nichos de mercado
- Comunicar responsabilidade corporativa
- **Induzir redução de emissões para além das fronteiras da organização (ex. na comunidade local)**





Caso de Estudo

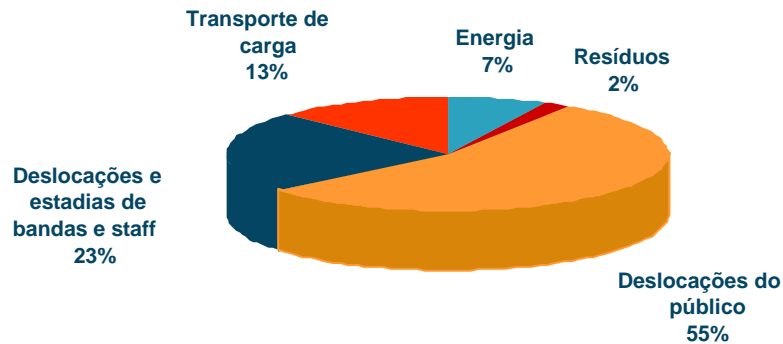




Rock in Rio Lisboa 2006, *Por um Clima Melhor*

CO₂e emitido  **3 883 t** + **CO₂e absorvido**  **3 883 t** = \emptyset

Tapada Militar de Mafra



Rock in Rio Lisboa 2008

Rock in Rio Lisboa 2008



mais informação

mais ambição

contexto – Projecto Social tema Alterações Climáticas



plano de redução de emissões

+

quantificação e compensação de emissões inevitáveis

=

Programa Rock in Rio 2008



organização

parceiros

patrocinadores

fornecedores

concessionários



Manuais de boas práticas

manuais

Concurso de boas práticas



Rock in Rio Lisboa 2008: grandes números

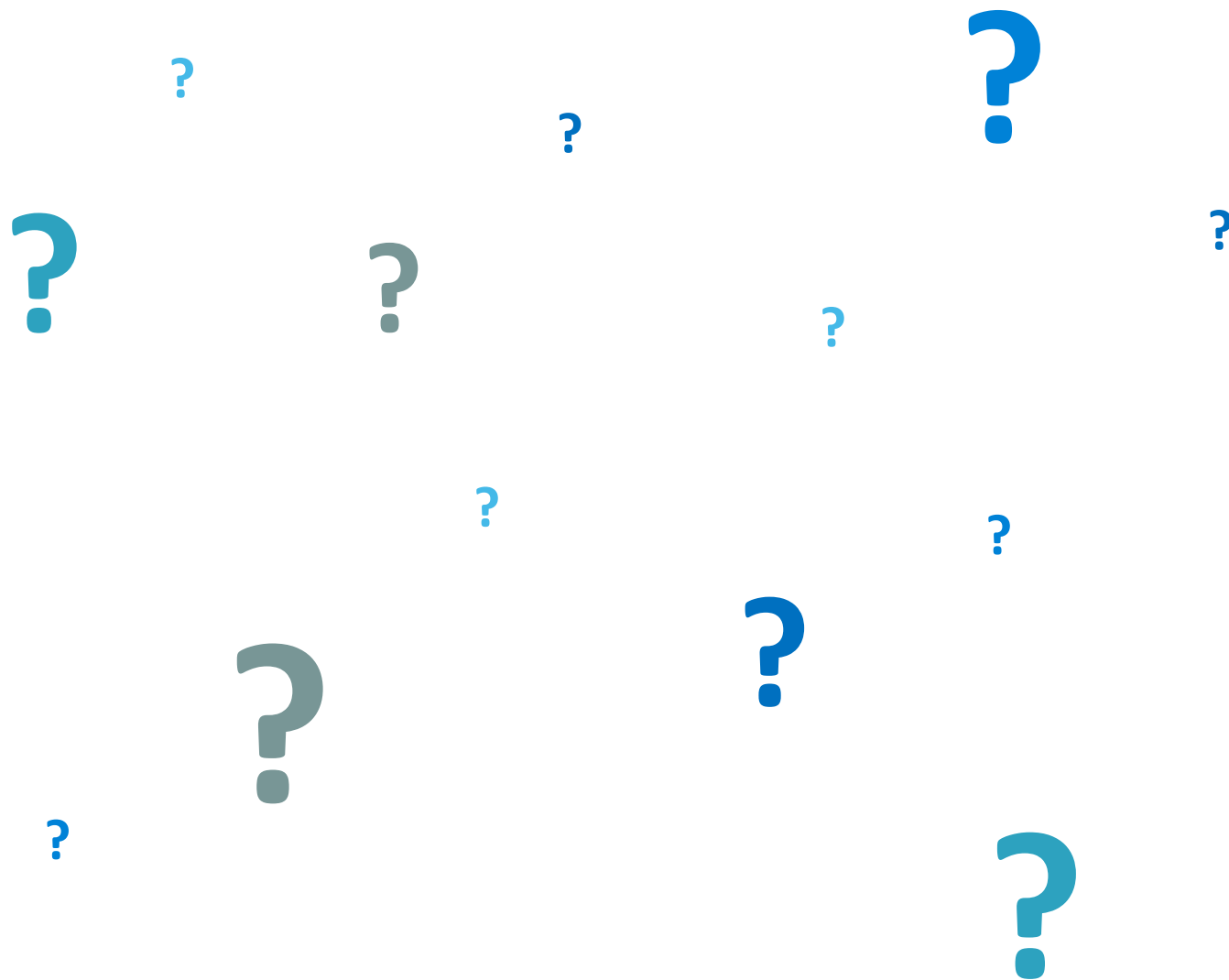
Emissões Totais

4 686 tCO₂e

- **+ público** ≈ + 20%
- **+ entidades envolvidas** ≈ 100 entidades
- **+ reciclagem** 18%_R
- **▪ emissões *per capita*** 18 kg CO₂e/espectador | **▪ 5%**



Perguntas & respostas





www.evalue.pt